

Gesagt. Getan. Geholfen.

**DEVK**

# **Sorgenfrei in Ihrem Zuhause**

Die DEVK Versicherungen rund um Haus und Wohnen

[www.devk.de](http://www.devk.de)

**Sicher  
wohnen –  
entspannt  
im Alltag!**



# Rundumschutz für Ihr Zuhause

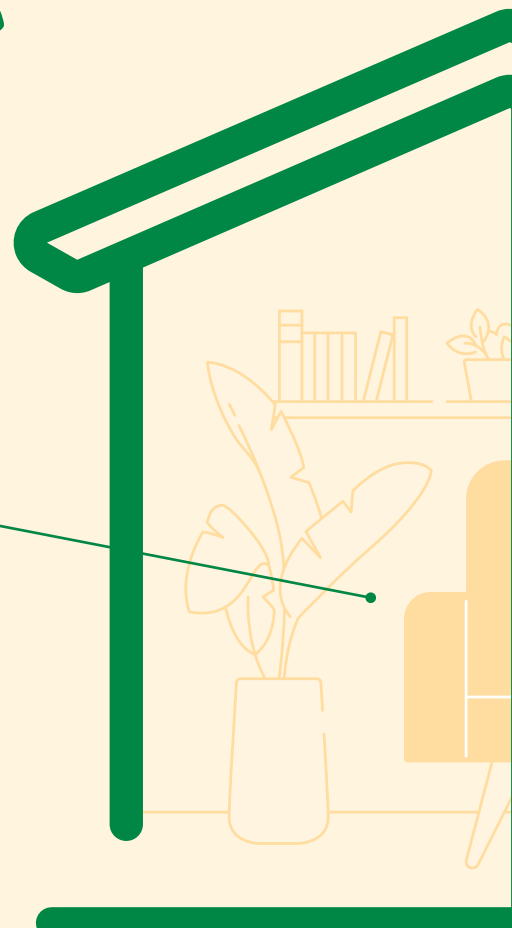
## DEVK-Hausratversicherung

Möbel, Wertsachen, Kleidung – Ihre persönlichen Schätze begleiten Sie im Alltag. Doch was, wenn etwas davon unverschuldet zerstört wird? **Genauerer zur DEVK-Hausratversicherung finden Sie ab Seite 6.**



## DEVK-Glasversicherung

Mobiliar- und Gebäudeglas kann im Alltag schnell zu Bruch gehen. **Wie die DEVK-Glasversicherung dann finanziell hilft, erfahren Sie auf Seite 14.**





## DEVK-Wohngebäudeversicherung

Auch eine Immobilie hält nicht allen Gefahren stand. Ob Brand oder Sturm – manchmal entstehen unvorhergesehene Schäden. Die DEVK-Wohngebäudeversicherung bewahrt Sie dann vor der finanziellen Katastrophe. **Nähere Informationen bekommen Sie ab Seite 18.**



## DEVK-Elementarversicherung

Ob starker Regen, Schneefall oder orkanartige Stürme – extreme Wetterereignisse kommen auch in Deutschland immer häufiger vor. **Wie die DEVK Sie vor den finanziellen Folgen von Naturgefahren schützt, erfahren Sie ab Seite 24.**

# Alles unwahrscheinlich?

Bei Weitem nicht! In Deutschland entstehen Schäden an Hausrat oder Immobilie häufiger, als man vermutet.

**Einbrüche sind  
eine Ausnahme?  
Leider nein!**

Ungefähr alle  
**7 Minuten**

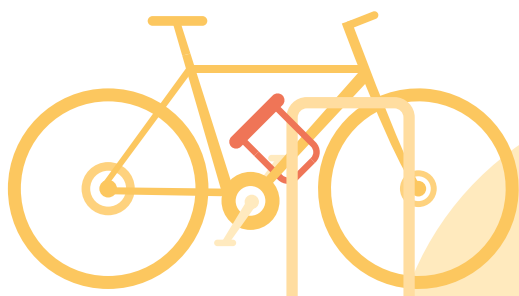
wird irgendwo eingebrochen.<sup>1</sup>



**3.165**

**Extremwetter-  
phänomene**

gab es in den letzten zehn Jahren pro Jahr.  
Zwischen 1970 und 1980  
waren es jährlich noch 711.<sup>2</sup>



**Fahrräder werden  
selten geklaut?  
Von wegen!**

**Rund**

**265.000**

**Fahrräder**

wurden 2022 gestohlen.<sup>3</sup>



**Alle**

**2-3**

**Minuten brennt es**

in einer Wohnung.<sup>4</sup>

**Welchen Wert  
hat Ihr Hausrat?**

**ca. 31.000 Euro**

beträgt der durchschnittliche Wert  
an Hausrat pro Person.<sup>5</sup>



# Der beste Schutz für Ihre Schätze

Die Designküche, Omas Vintagesofa oder der neue Flachbildschirm – im Laufe der Zeit sammeln sich beträchtliche Werte an, für die Sie lange gespart haben. Ein Brand, Rohrbruch oder Einbruchdiebstahl stellt alles auf den Kopf und kann sehr teuer werden.



Was sich in Ihrem Haus oder Ihrer Wohnung befindet, begleitet Sie nicht nur im Alltag, sondern ist auch sehr wertvoll. Wenn Teile Ihrer Einrichtung oder gar die gesamte Wohnung z. B. durch einen Brand zu Schaden kommen, muss für Ersatz gesorgt werden. In diesem Fall springt die DEVK-Hausratversicherung ein und übernimmt die Kosten.

## Neuwert garantiert

Für Ihre Einrichtung, Kleidung und Wertsachen erhalten Sie den Betrag, den Sie heute für die Wiederbeschaffung oder Reparatur ausgeben müssten. Wir wissen, wie vielfältig die Gründe sein können, durch die Ihre Einrichtung zu Schaden kommt – und stehen Ihnen in jeder Situation beiseite.

## Die DEVK-Hausratversicherung ersetzt Ihr Hab und Gut bei Schäden durch:

- Feuer
- Blitzschlag, Im- oder Explosionen
- Leitungswasser
- Sturm oder Hagel
- Einbruchdiebstahl, Raub und Vandalismus
- Überspannung z. B. durch Blitzeinschläge
- Anprall von Luft- und Land- bzw. Schienenfahrzeugen
- wenn vereinbart: weitere Naturgefahren (Elementargefahren), z. B. Überschwemmungen, Starkregen oder Schneedruck



## Der passende Schutz

Unsere DEVK-Berater erstellen mithilfe unserer Haushaltsdiagnose das passende Versicherungsprofil für Sie.



Nutzen Sie auch unseren Online-Ratgeber mit Tipps und Informationen zum Thema Hausrat.

## Schnell zur Hilfe

Im Schadenfall helfen wir Ihnen schnell und unkompliziert. Wir sind rund um die Uhr für Sie erreichbar. Natürlich betreut Sie auch Ihr DEVK-Berater gern und kümmert sich um alles Notwendige.

## Wählen Sie den Versicherungsschutz, der zu Ihnen passt!

Die DEVK bietet die Hausratversicherung in drei bedarfsgerechten Varianten an. Wir beraten Sie gerne!



### Basis-Schutz

der Basisschutz mit Selbstbeteiligung für Preisbewusste



### Komfort-Schutz

der Rundumschutz zum attraktiven Preis



### Premium-Schutz

der Topschutz für Anspruchsvolle und umfassende Sicherheit

# DEVK-Hausratversicherung (VHB 2024)

Die nachstehende Übersicht verschafft Ihnen einen Überblick. Sie ist weder ausführlich noch abschließend. Bestandteil sind u. a. die Versicherungsbedingungen.

## Der Hausrat ist gegen folgende Gefahren abgesichert:

- Feuer
- Einbruchdiebstahl
- Leitungswasser
- Sturm und Hagel,
- sofern vereinbart: weitere Naturgefahren (Elementargefahren)

Versicherte Gefahren	Basis-Schutz	Komfort-Schutz	Premium-Schutz
<b>Schutz bei Feuer</b>			
Brand, Blitzschlag, Überspannung, Explosion, Verpuffung, Detonation von Blindgängern, Implosion, Überschalldruckwellen, Anprall von (Luft-)Fahrzeugen, Absturz von Luftfahrzeugen, Rauch, Ruß	✓	✓	✓
Seng- und Schmorschäden	1.000 €	2.000 €	✓
<b>Schutz bei Einbruchdiebstahl, Diebstahl, Vandalismus und Raub</b>			
Einbruchdiebstahl, Vandalismus nach Einbruch, Raub	✓	✓	✓
Inhalt von Schließfächern/Spinds z. B. in der Schule oder Sportstudio einschl. Tablets	✓	✓	✓
Diebstahl aus verschlossenen Kraftfahrzeugen, Wohnwagen, Wohnmobilen, Anhängern, fest montierten Dachboxen / Motorradkoffern, Wassersportfahrzeugen, Passagierschiffen weltweit und rund um die Uhr - sofern nicht anderweitig versichert	250 €	500 €	2.500 €
Diebstahl von Kinderwagen, Krankenfahrrädern, Rollatoren u. ä.	—	500 €	5.000 €
Diebstahl von Waschmaschinen und Wäschetrocknern aus Gemeinschaftsräumen	500 €	✓	✓
Garteninventar auf Balkon, Terrasse und dem weiteren Grundstück: <ul style="list-style-type: none"> <li>• Gartenmöbel</li> <li>• Gartengeräte aller Art (z. B. Rasenmäher, -roboter, Baumsägen, Leitern, Rechen, Schaufeln)</li> <li>• Wäschespinnen, Wäsche und Bekleidung auf der Leine</li> <li>• Grillgeräte und Outdoorküchen</li> <li>• Kinderspielzeug, Spiel- und Sportgeräte, Trampoline</li> <li>• mobile Aufstell- und Außen-(Whirl-)Pools einschließlich Filter, Pumpe, Heizung und Leiter</li> <li>• mobile Wallboxen - sofern nicht anderweitig versichert</li> <li>• Komponenten einer Smart-Home-Überwachung und Sicherung</li> <li>• Komponenten der Gerätesteuerung von Smart-Home-Devices</li> <li>• fest verankerte Skulpturen</li> <li>• Rollatoren, Krankenfahrräder und Kinderwagen</li> </ul>	500 € Diebstahl, Feuer, Sturm, Hagel, Vanda- lismus sowie weitere Natur- gefahren (Elementar) - sofern vereinbart	5.000 € Diebstahl, Feuer, Sturm, Hagel, Vanda- lismus sowie weitere Natur- gefahren (Elementar) - sofern vereinbart	10.000 € Diebstahl, Feuer, Sturm, Hagel, Vanda- lismus sowie weitere Natur- gefahren (Elementar) - sofern vereinbart
Diebstahl von Haustieren, Kleinvieh und Bienenvölkern (ausschließlich zur privaten Nutzung mit artgerechter Haltung)	—	—	1.500 €
Diebstahl bei medizinischer Betreuung aus Patientenzimmern, Reha-Einrichtungen, Kuranstalten, Pflege- und Seniorenheimen: <ul style="list-style-type: none"> <li>• Hausratgegenstände</li> <li>• Bargeld und Wertsachen</li> </ul>	—	500 € 100 €	5.000 € 200 €
Diebstahl am Arbeitsplatz (ausgenommen Bargeld und Wertsachen sowie Arbeitsgeräte und Einrichtungsgegenstände, die ausschließlich Ihrem Beruf oder Gewerbe dienen)	—	250 €	500 €
Diebstahl von Bekleidung und Lernmitteln (auch Tablets und Notebooks) während schulischer oder studentischer Veranstaltungen einschl. Hin- und Rückweg zur Bildungseinrichtung - sofern nicht anderweitig versichert	—	—	500 €
Trickdiebstahl von Bargeld und Wertsachen in Ihrer versicherten Wohnung	—	500 €	1.500 €
Diebstahl in der Öffentlichkeit (z. B. in Hotels, öffentlichen Verkehrsmitteln, Arztpraxen und Umkleidekabinen)	—	—	250 €
Diebstahl von Ausweispapieren, Führerschein, Scheck- oder Kreditkarten und eine Aufwandsentschädigung	—	—	250 € 50 €
Diebstahl von Balkonkraftwerken und Steckersolargeräten	—	—	1.500 €
Diebstahl durch Hausangestellte, Au-Pair-Personen und Pflegekräfte	—	—	500 €
Scheck- und Kreditkartenmissbrauch - sofern nicht anderweitig versichert	250 €	1.000 €	3.000 €
<b>Schutz bei Leitungswasser</b>			
Nässeschäden durch austretendes Leitungswasser aus <ul style="list-style-type: none"> <li>• Rohren der Wasserversorgung und die damit verbundenen Einrichtungen</li> <li>• Heizungs- und Klimaanlage</li> <li>• im Haus verlaufenden Regenfallrohren</li> <li>• Wasserlösch- und Berieselungsanlagen</li> <li>• Wasserbetten, Aquarien, Zimmerbrunnen, Wasserwänden und -säulen sowie Wischroboter</li> <li>• Zisternen und Regenwasserspeichern</li> </ul>	✓	✓	✓
frostbedingte Bruchschäden an Armaturen - sofern nicht anderweitig versichert	✓	✓	✓
sonstige Bruchschäden an Armaturen - sofern nicht anderweitig versichert	—	—	1.000 €
Nässeschäden durch undichte Wartungs- bzw. Silikonfugen	—	—	5.000 €
Nässeschäden durch Regen, Schnee oder Schmelzwasser	500 €	1.000 €	5.000 €
Nässeschäden durch bestimmungswidrig austretendes Leitungswasser aus Aufstell- und Außen-(Whirl-)Pools	—	—	1.000 €



# Sicher fühlen mit dem Elektroschutzbrief

Der Zusatzbaustein zu Ihrer DEVK-Hausratversicherung



## Elektroschutzbrief – extra für Elektronik

Der Kühlschrank fällt aus und die Garantie ist gerade abgelaufen. Kein Problem, unser Elektroschutzbrief verlängert die Garantie Ihrer Haushaltselektronikgeräte.

## Ihre Wahl aus zwei Tarifen:

Elektroschutzbrief oder  
Elektroschutzbrief Plus

Der **Grundtarif** umfasst Elektrogeräte aus den folgenden Kategorien:

- Unterhaltungselektronik
- Haushaltselektronik
- Kommunikations- und Informationselektronik

Diesen Tarif erhalten Sie für **4,50 Euro im Monat** als Zusatzbaustein zu Ihrer Hausratversicherung.

Der **Plus-Tarif** umfasst zusätzlich:

- elektrische Gartengeräte und Werkzeuge
- elektrische Sportgeräte
- Smarthome-Geräte

Diesen Tarif erhalten Sie für **5,75 Euro im Monat** als Zusatzbaustein zur Ihrer Hausratversicherung.

Eine vollständige Übersicht der versicherten Geräte entnehmen Sie bitte den **Kundeninformationen**.

## Wichtige Informationen

Versicherungsschutz besteht für alle oben genannten, zum Zeitpunkt des Vertragsabschlusses:

- voll funktionsfähigen und defektfreien Elektrogeräte, sofern der Anschaffungspreis zwischen 100 und 3.500 Euro (Elektroschutzbrief) bzw. 5.000 Euro (Elektroschutzbrief Plus) liegt.
- und deren Alter seit Anschaffung als Neugerät zur ausschließlich privaten Nutzung maximal fünf bzw. sieben Jahre beträgt.



### Sorgloses Surfen!

Elektroschutzbrief ab jetzt mit Tabletsturz.

Falls eine Reparatur zu teuer wird, gibt es folgende

## Neukaufbeteiligung von uns:

Alter des Geräts	Restwert E-Brief	Restwert E-Brief Plus
0 – 12 Monate	100 %	100 %
13– 24 Monate	90 %	90 %
25 – 36 Monate	80 %	80 %
37 – 48 Monate	70 %	70 %
49 – 60 Monate	60 %	60 %
61 – 72 Monate	/	40 %
73 – 84 Monate	/	30 %

## Und im Schadenfall?

Rufen Sie uns an unter 02541 802-8040

und halten Sie bitte Folgendes bereit:

- Ihre Versicherungsnummer
- den Neukaufbeleg, auf dem der Gerätetyp, das
- Kaufdatum und der Kaufpreis zu entnehmen sind

Oder besuchen Sie uns auf unserer Website

[www.esb.gavag-service.de](http://www.esb.gavag-service.de)



Versicherte Gefahren	Basis-Schutz	Komfort-Schutz	Premium-Schutz
<b>Schutz bei Sturm und Hagel</b>			
Sturm (ab Windstärke 8)	✓	✓	✓
Hagel	✓	✓	✓
<b>Schutz bei weiteren Naturgefahren (Elementar) - sofern vereinbart</b>			
Überschwemmung, Rückstau, Erdbeben, Erdsenkung, Erdstoch, Schneedruck, Lawinen, Vulkanausbruch	✓	✓	✓
Zusätzlicher Schutz bei Witterungsniederschlägen, wie z. B. Starkregen: Überflutung über die Geländeoberfläche durch Kellerschächte oder -außentüren sowie über Balkone, Loggien und Dachterrassen	5.000 €	5.000 €	5.000 €
Wartezeit für die weiteren Naturgefahren (Elementar)	14 Tage	14 Tage	14 Tage
Selbstbeteiligung für die weiteren Naturgefahren (Elementar)	500 €	500 €	500 € (kann gegen Zuschlag entfallen)
<b>Schutz bei weiteren Schäden</b>			
Gefriergut in Gefrier- oder Tiefkühlanlagen	✓	✓	✓
Gas-, Wasser- oder Ölverlust - sofern nicht anderweitig versichert	—	5.000 €	✓
Schäden an Wäsche durch technischen Defekt an Waschmaschinen oder Wäschetrocknern - sofern nicht anderweitig versichert	—	—	3.000 €
Inhalt von Aquarien (Pflanzen, Pumpe und Einrichtung)	—	—	1.000 €
Phishing (für Vermögensschäden)	—	500 €	2.000 €
Schäden durch Wildtiere, Marder und Waschbären - sofern nicht anderweitig versichert	—	—	5.000 €
Transportmittelunfall - sofern nicht anderweitig versichert	—	—	3.000 €
Differenzdeckung (Sofortschutz)	—	6 Monate	15 Monate
<b>Versicherte Sachen</b>			
Ihr gesamter Hausrat - zur privaten Nutzung	✓	✓	✓
Smart-Home-Geräte (vernetzte, fernsteuerbare Geräte)	✓	✓	✓
Antennen und Markisen (auf dem Grundstück)	✓	✓	✓
Kraftfahrzeuge und Gehhilfen - sofern nicht versicherungspflichtig Beispiel: Krankenfahrstuhl und Rollator - auch selbstfahrend Spielfahrzeuge, Rasenmäher und Schneefräsen	✓	✓	✓
Luft- und Wasserfahrzeuge - sofern nicht zulassungspflichtig Beispiel: Kanus, Schlauchboote, Stand Up Paddle und Surfgeräte Fall- und Gleitschirme, Modellflugzeuge und Drohnen	✓	✓	✓
Beruflich oder gewerblich genutzte Arbeitsgeräte und Einrichtungsgegenstände	✓	✓	✓
Handelswaren und Musterkollektionen	—	2.500 €	10.000 €
Haustiere (artgerechte Haltung)	✓	✓	✓
Wertsachen	20 %	30 %	40 %
Grenzen für Wertsachen außerhalb von Wertschutzschränken: Bargeld Sparbücher und Urkunden Schmuck	1.000 € 5.000 € 15.000 €	2.000 € 10.000 € 30.000 €	3.000 € 20.000 € 50.000 €
Nicht montiertes Kfz-Zubehör - sofern nicht anderweitig versichert: Reifen einschließlich Felgen, Dachboxen, Gepäck- und Fahrradträger und Kindersitze sowie mobile Wallboxen	✓	✓	✓
Musikinstrumente - sofern nicht anderweitig versichert	✓	✓	✓
Medizinische Geräte und Prothesen - sofern nicht anderweitig versichert	✓	✓	✓
Balkonkraftwerk / Steckersolargerät - sofern nicht anderweitig versichert Voraussetzung: Die Leistung des Wechselrichters ist auf die gesetzlich vorgegebene Höchstleistung begrenzt	✓	✓	✓
<b>Versicherte Kosten nach einem Versicherungsfall</b>			
Aufräumungskosten	✓	✓	✓
Bewegungs- und Schutzkosten	✓	✓	✓
Schadenabwendungs- und Schadenminderungskosten	✓	✓	✓
Transport- und Lagerkosten	6 Monate	9 Monate	12 Monate
Schlossänderungskosten für Türen und Wertbehältnisse in Ihrer Wohnung	✓	✓	✓
Reparaturkosten für provisorische Maßnahmen	✓	✓	✓
Reparaturkosten für Gebäudeschädigungen nach einem (versuchten) Einbruch oder Raub	✓	✓	✓
Reparaturkosten für Bodenbeläge, Innenanstrich und Tapeten nach einem Leitungswasserschaden	✓	✓	✓
Feuerlöschkosten - sofern nicht anderweitig versichert	✓	✓	✓
Bewachungskosten	3 Tage	7 Tage	14 Tage
Telefon- und Internetkosten nach einem Einbruchdiebstahl	—	1.000 €	3.000 €
Umzugskosten bei Unbewohnbarkeit Ihrer Wohnung	—	5.000 €	10.000 €

Versicherte Kosten nach einem Versicherungsfall	Basis-Schutz	Komfort-Schutz	Premium-Schutz
Umzugskosten nach einem Einbruchdiebstahl	—	—	1.500 €
Hotelkosten pro Tag	50 € 50 Tage	150 € 150 Tage	200 € 200 Tage
Unterbringungskosten von Haustieren pro Tag	15 € 50 Tage	15 € 100 Tage	15 € 200 Tage
Datenrettungskosten	—	1.500 €	3.000 €
Mehrkosten für energetische Modernisierung von Haushaltsgeräten und Anschaffung von nachhaltigen und schadstoffarmen Bodenbelägen, Tapeten und Möbeln	—	500 €	1.000 €
Mehrkosten für eine alters- und behindertengerechte Umgestaltung - sofern nicht anderweitig versichert (ab einem Schaden von 10.000 €)	—	—	5.000 €
Kosten für eine psychologische Betreuung nach einem Feuer, Einbruch, Raub oder Großschadensereignis	—	—	500 €
Sachverständigenkosten	—	ab einer Schadenhöhe von 40.000 €	ab einer Schadenhöhe von 30.000 €
Verpflegungskosten nach Ausfall von Herd, Küchenmaschine mit Kochfunktion, Backofen oder Mikrowelle aufgrund eines Versicherungsfalls	50 €	50 €	100 €
Kosten für Gebäudebeschädigungen nach Fehlalarm eines Gefahrenmelders - sofern nicht anderweitig versichert	—	1.500 €	3.000 €
Mehrkosten für die Rückreise aus dem Urlaub ab einer Schadenhöhe von 5.000 € - sofern nicht anderweitig versichert	—	5.000 €	10.000 €

### Wo ist der Hausrat versichert?

#### Versicherungsort:

Wohnung	 Feuer, Einbruchdiebstahl, Leitungswasser, Sturm, Hagel weitere Naturgefahren - sofern vereinbart
beruflich und gewerblich genutzte Räume, die ausschließlich über die Wohnung zu betreten sind	
Loggien, Balkone, Terrassen und Räume in Nebengebäude (auf dem Versicherungsgrundstück)	
Gemeinschaftsräume	
Privat genutzte Garagen (bis 5km entfernt)	

#### Außenversicherung - Versicherungsschutz außerhalb des Versicherungsortes:

Außenversicherung	20 % 6 Monate	30 % 9 Monate	40 % 12 Monate
Zimmer oder Appartement während der Ausbildung / Studium (unabhängig davon, ob ein eigener Hausstand gegründet wurde)	20 %	30 %	40 %
Sportausrüstung, deren Zubehör und Bekleidung, die sich dauerhaft außerhalb der Wohnung befindet	—	500 €	5.000 €
Inhalt von Kundenschießfächern bei Geldinstituten - sofern nicht anderweitig versichert	—	20.000 €	30.000 €
Eigener Haushalt von Kindern - sofern nicht anderweitig versichert	—	30 %	30 %
Hausrat von Familienangehörigen im Alten- / Pflegeheim - sofern nicht anderweitig versichert: - Hausratgegenstände - Bargeld und Wertsachen	—	—	5.000 € 500 €
Hausrat in einer beruflich bedingten Pendlerwohnung - Hausratgegenstände - Bargeld und Wertsachen	—	—	20.000 € 500 €
eingelagerter Hausrat in Self-Storage-Anlagen - sofern nicht anderweitig versichert (ausgenommen Bargeld und Wertsachen)	—	—	15.000 €

#### Besonderheiten

Innere Unruhen und Aussperrung (Ziffer 1)	✓	✓	✓
Schutz bei grober Fahrlässigkeit (Ziffer 6.1)	10.000 €	✓	✓
Vorsorge-Versicherung (Ziffer 7.2)	15 %	20 %	25 %
Verzicht auf die Anrechnung einer Unterversicherung bei Schäden bis 2.000 € (Ziffer 7.7)	✓	✓	✓
Keine Gefahrerhöhung, wenn ein Gerüst aufgestellt wird (Ziffer 12.1)	✓	✓	✓
Keine Gefahrerhöhung, wenn Ihre Wohnung 180 Tage nicht bewohnt wird (Ziffer 12.2)	✓	✓	✓

— nicht versichert    ✓ bis zur Höhe der Versicherungssumme versichert

# Zusätzliche Extras mit Topleistung

## Ergänzende Versicherungen der DEVK für Ihren Hausrat



### Der DEVK-Haus- und Wohnungsschutzbrief – Ihr Retter in der Not

Schlüssel vergessen? Wespennest im Rollladenkasten? Mit unserem Haus- und Wohnungsschutzbrief wählen Sie eine sinnvolle Ergänzung. Ein Anruf genügt – auch wenn die Heizung ausgefallen oder der Abfluss verstopft ist. Wir helfen Ihnen schnell und unkompliziert, die kleinen Katastrophen des Alltags zu bewältigen.

### Die DEVK-Jahres-Reisegepäckversicherung – unterwegs geschützt

Endlich Urlaub! Doch Ihr Reisegepäck ist nicht da. Ob geklaut oder beschädigt – mit unserer Jahres-Reisegepäckversicherung ist Ihr Gepäck nicht nur weltweit, sondern auch im eigenen Land bei Fahrten mit dem eigenen Auto versichert. Zudem unterstützen wir Sie tatkräftig, zum Beispiel bei der Wiederbeschaffung von Dokumenten.



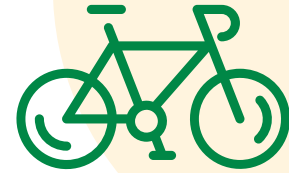
## Haben Sie Fragen?

Wir beraten Sie gern.

**Service Telefon: 0800 4-757-757**

(24 Stunden erreichbar, gebührenfrei aus dem deutschen Telefonnetz)

## Ergänzende Versicherungen rund ums Fahrrad



### Die DEVK-Fahrraddiebstahlversicherung – mobil bleiben

Fahrrad fahren macht Spaß. Ein Fahrraddiebstahl aber ist ärgerlich und teuer. Erweitern Sie deshalb Ihre Hausratversicherung. Wir versichern auch Ihre Fahrräder gegen Diebstahl – rund um die Uhr.

### Fahrradschutzbrief – Pannenhilfe

Ob auf dem Weg zur Arbeit, beim Sonntagsausflug oder gar im Urlaub – das Fahrrad ist eines der beliebtesten Fortbewegungsmittel der Deutschen. Doch je weiter man sich entfernt, desto größer ist die Herausforderung bei einer Panne oder nach einem Unfall. Wir organisieren eine Pannen- und Unfallhilfe und schleppen Ihr Fahrrad ab!

### Fahrrad-Kasko – eine umfassende Lösung

Teure Fahrräder, vor allem mit zusätzlichem Elektroantrieb wie bei Pedelecs, sind auch in der Reparatur nicht günstig. Die Fahrrad-Kaskoversicherung der DEVK springt bei Reparaturen nach Unfall, Sturz oder Vandalismus ein.



**S-Pedelecs und E-Bikes** können nicht im Rahmen der Hausratversicherung versichert werden. Sie gelten als Kleinkraftfahrzeug bzw. Leichtmofa und zählen deshalb zur Kfz-Versicherung.

## Schon gewusst?

Im Volksmund werden alle Fahrräder mit Elektroantrieb als „E-Bike“ bezeichnet. Es gibt aber Unterschiede, die auch für eine Versicherung relevant sind:

**Pedelecs** sind Fahrräder mit Tretunterstützung. Sie fahren bis zu 25 km/h und haben eine Motorleistung bis 250 Watt (hiermit ist nicht die Akkuleistung gemeint). 95–97 Prozent aller verkauften elektrisch unterstützten Zweiräder sind Pedelecs.

**S-Pedelecs** sind Räder mit und ohne Tretunterstützung und einer Motorleistung bis zu 4 kW. Sie bringen eine Geschwindigkeit von bis zu 45 km/h auf die Straße.

Echte **E-Bikes**, Elektroräder also, fahren ausschließlich mit Motorkraft, mit einer Leistung von bis zu 500 Watt und 20–45 km/h.





## „Zuhause sicher“

Seit 2016 ist die DEVK Partner im Netzwerk „Zuhause sicher“. Das Netzwerk sensibilisiert für Einbruch- und Brandschutz und hilft Menschen, ihr Zuhause sicherer zu machen.

[www.zuhause-sicher.de/ueber-uns](http://www.zuhause-sicher.de/ueber-uns)





# Tipps

## 1 Nutzen Sie die Polizeiberatung

Die wenigsten wissen und nutzen es – aber die Polizei unterstützt auch präventiv gegen Einbrüche. Sie können sich kostenlos beraten lassen. Nach einer Begutachtung Ihrer Wohnung erfahren Sie, wie Sie Ihr Zuhause sicherer machen können. Hilfreiche Tipps zu diesem Thema finden Sie auch auf der Seite der DEVK: [www.devk.de](http://www.devk.de)



## 2 Erfassen Sie Ihre Wertsachen per App oder mit Fotos

Damit Sie im Schadenfall nichts Wichtiges vergessen, das ersetzt werden muss, sollten Sie einen guten Überblick über Ihr Inventar haben. Eine Inventar-App oder Fotos helfen, den Überblick zu behalten.

## 3 Lassen Sie Ihr Fahrrad kennzeichnen

Mit einer Codierung ist Ihr Fahrrad für einen Diebstahl unattraktiv. Denn anhand des Codes lässt sich sofort nachvollziehen, wem das Fahrrad gehört. Ohne Eigentumsnachweis können Diebe das Fahrrad nicht weiterverkaufen.

## 4 Passen Sie die Versicherungssumme an

Teurer Schmuck oder Kunstgegenstände: Wenn das bei einem Einbruch gestohlen wird, ist das ein klarer Fall für die Hausratversicherung. Allerdings werden nicht alle gestohlenen Wertsachen in vollem Umfang ersetzt. Wer solche Objekte zu Hause aufbewahrt, sollte darüber nachdenken, die Obergrenze der Versicherungssumme zu erhöhen.

## 5 Bewahren Sie Wertsachen sicher auf

Auch wenn die DEVK im Ernstfall an Ihrer Seite steht: Einige Dinge in Ihrem Besitz sind möglicherweise unersetzlich. Das müssen nicht nur Wertgegenstände sein, sondern vielleicht auch Erinnerungsstücke, die Ihnen viel bedeuten. Wer Schäden oder Verlust vorbeugen möchte, sollte über die Anschaffung eines Tresors nachdenken. Unsere Experten beraten Sie dazu gerne.



## **Scherben bringen zwar Glück, aber ...**

... je nachdem, was zu Bruch gegangen ist, kann es ziemlich teuer werden. Ob zerbrochene Fensterscheibe oder Sprung im Cerankochfeld – unsere Glasversicherung federt die finanziellen Folgen eines Scherbenhaufens ab.

### **Gut abgesichert**

Ganz egal, ob Sie den Schaden selbst verursacht haben oder andere verantwortlich sind – die DEVK-Glasversicherung sichert Ihre Gebäude- oder Mobiliarverglasung ab. Dazu zählen z. B.:

- Glas von Möbeln und Vitrinen
- Fensterscheiben
- Bilderrahmen
- Spiegel

Auch Kunststoffscheiben sind bis zu einem Wert von 2.000 Euro inbegriffen.

### **Wir sorgen für schnellen Ersatz**

Die Terrassentür hat einen Sprung oder das Sichtfenster Ihres Ofens ist kaputt? Solche Schäden dulden keinen Aufschub. Deshalb sorgt die DEVK schnellstmöglich für Ersatz oder Reparatur. Rund um die Uhr sind wir zur Schadenregulierung für Sie erreichbar.



# Checkliste Einbruchschutz

Einbrüche sind unvorhersehbar. Und trotzdem können Sie einiges tun, um sich zu schützen und es Einbrechern so schwer wie möglich zu machen.

## Einbruchschutz im Alltag

- ✓ Schließen Sie Türen (inkl. Keller- und Garagentüren) ab – auch bei kurzer Abwesenheit.
- ✓ Verstecken Sie keinen Ersatzschlüssel draußen.
- ✓ Schließen Sie alle Fenster, Balkon- und Terrassentüren.
- ✓ Sichern Sie Türen, Fenster, Keller- und Lichtschächte mit fachgerechter Sicherungstechnik.
- ✓ Wechseln Sie bei Verlust eines Schlüssels sofort den Schließzylinder aus.
- ✓ Sorgen Sie für eine ausreichende Außenbeleuchtung. Vor allem in dunklen Gärten und Höfen empfehlen sich Bewegungsmelder.

## Einbruchschutz im Urlaub

- ✓ Benachrichtigen Sie Ihren Nachbarn über Ihre Reise und hinterlassen Sie eine Urlaubsadresse. So sind Sie auch im Ernstfall schnell erreichbar.
- ✓ Schließen Sie alle Fenster und Türen ab. Ziehen Sie bei verschließbaren Fenstern den Schlüssel ab.
- ✓ Bitten Sie Freunde oder Nachbarn, Ihren Briefkasten zu leeren.
- ✓ Bestellen Sie Ihre Tageszeitung für die Urlaubszeit ab.
- ✓ Installieren Sie Zeitschaltuhren, die das Licht automatisch ein- und ausschalten.
- ✓ Lassen Sie Rollläden nicht den ganzen Tag geschlossen. Wenn Ihre Jalousien nicht elektronisch betrieben werden, bitten Sie jemanden um Hilfe.
- ✓ Teilen Sie den genauen Zeitraum der Abwesenheit nicht öffentlich in den sozialen Medien.
- ✓ Sichern Sie Ihre Wertgegenstände.

## Produktbeschreibung Glas Komfort und Premium

Die nachstehende Tabelle verschafft Ihnen einen Überblick. Sie ist weder ausführlich noch abschließend. Bestandteil sind u. a. die Versicherungsbedingungen.

	Komfort-Schutz	Premium-Schutz
Bruchschäden an der Gebäude- und Mobiliarverglasung	✓	✓
Scheiben, Platten, Spiegel und Lichtkuppeln aus Glas	✓	✓
Fest montierte Glaswaschtische oder -schalen	✓	✓
Platten aus Glaskeramik (inkl. Elektronik, falls die Scheibe nicht ohne diese ersetzt werden kann)	✓	✓
Glasbausteine und Profillaugläser	✓	✓
Scheiben von Sonnenkollektoren einschließlich deren Rahmen und Abdeckungen	✓	✓
Glasbruchschäden durch Innere Unruhen	✓	✓
Glasscheiben von privat genutzten Nebengebäuden, Gartenhäusern, Garagen und Carports auf dem Versicherungsgrundstück	✓	✓
Bruchschäden an der bereits eingesetzten und eingebauten Gebäudeverglasung im Rohbau	—	✓
<b>Darüber hinaus sind folgende Sachen versichert:</b>		
Scheiben, Platten und Lichtkuppeln aus Kunststoff bis	2.000 €	✓
Künstlerisch bearbeitete Scheiben, Platten und Spiegel bis	2.000 €	5.000 €
Glasomotive (keramischer Sieb- oder Digitaldruck)	—	5.000 €
Aquarien und Terrarien	—	✓
Undichtwerden der Randverbindungen von Mehrscheiben-Isolierverglasungen (Anlaufen bzw. Blindwerden) bis	—	2.000 € pro Versicherungsjahr
Blei-, Messing- oder Eloxalverglasungen und transparentes Glasmosaik	✓	✓
Absplitterungen und Muschelausbrüche bis	—	500 €
Folgeschäden nach einem Versicherungsfall durch umherfliegende Glassplitter an Gebäudebestandteilen und /oder Hausratgegenständen (z. B. Oberflächenbeschädigung) bis	—	250 €
<b>Wir übernehmen auch:</b>		
Kosten für provisorische Reparatur (z. B. Notverglasung)	✓	✓
Entsorgungskosten	✓	✓
Kosten für die Erneuerung von Oberflächenarbeiten und -gestaltung (z. B. Anstriche, Malereien, Schriften, Lichtfilterlacke und -folien)	✓	✓
Mehrkosten für die erschwerte Lieferung und Montage (z. B. Kosten für die Verwendung eines Krans oder eines Gerüsts) bis	2.000 €	5.000 €
Kosten für Reparatur von Begleitschäden (z. B. Kosten für die Beseitigung von Schäden an Umrahmungen, Beschlägen, Mauerwerk, Schutz- und Alarmeinrichtungen) bis	2.000 €	5.000 €
Schäden durch Kampfmittel aus abgeschlossenen Kriegshandlungen (Blindgänger) – Subsidiärdeckung –	✓	✓
Beseitigung von Graffiti-schäden bis	—	2.000 €

— nicht versichert    ✓ bis zur Höhe der Versicherungssumme versichert



## Checkliste: Wasserschaden und Brand vorbeugen

Mit der DEVK-Hausratversicherung müssen Sie sich bei Wasser- oder Brandschäden keine finanziellen Sorgen machen. Ein solcher Schadenfall kann aber auch emotional belastend sein, wenn zum Beispiel lieb gewonnen Teile der Einrichtung beschädigt wurden oder die Organisation von Ersatz aufwendig wird. Sie können selbst aktiv einiges tun, damit es gar nicht erst so weit kommt.

### Schäden vorbeugen

- ✓ Halten Sie sich an die gesetzliche Pflicht, einen Rauchmelder zu installieren.
- ✓ Wassermelder schlagen Alarm, sobald sie kleinste Wassermengen registrieren. Beugen Sie mit diesen kleinen Helfern Wasserschäden vor.

### Elektrische Geräte sichern

- ✓ Prüfen Sie Ihre elektrischen Geräte regelmäßig – Schäden durch Kurzschlüsse sind nie auszuschließen.
- ✓ Schalten Sie die Geräte ganz aus, wenn Sie sie nicht verwenden. Der Stand-by-Modus reicht nicht.
- ✓ Bei langen Abwesenheiten, zum Beispiel während des Urlaubs, sollten Sie sämtliche Stecker Ihrer Geräte ziehen.
- ✓ Ersetzen Sie defekte oder veraltete Geräte oder lassen Sie sie reparieren.
- ✓ Sichern Sie alle wichtigen Daten auf einer externen Festplatte, die nicht bei Ihnen zu Hause lagert.



# Sicherheit für Ihre Immobilie

Ob Ein- oder Mehrfamilienhaus – Ihre Immobilie ist nicht nur ein Zuhause, sondern auch ein Objekt mit beträchtlichem Wert. Es bietet Ihnen Sicherheit und ist eine langfristige Wertanlage. Damit Ihnen unvorhergesehene Gefahren das nicht nehmen können, lohnt es sich, Ihre Immobilie auch finanziell abzusichern.



Sturm, Gewitter, Hagel, ein Dachstuhlbrand oder Rohrbruch – das alles kann große Schäden an Ihrem Haus verursachen und das Wohnen beeinträchtigen. Oft sind teure und aufwendige Reparaturen nötig. Da ist schnelle und unkomplizierte Hilfe gefragt. Wir sichern Sie mit der DEVK-Wohngebäudeversicherung im Ernstfall gegen Schäden ab. Sogar weitere Naturgefahren (Elementargefahren) sind abgedeckt, sofern Sie diese nicht ausdrücklich abwählen. In solchen Fällen sind wir für Sie rund um die Uhr erreichbar.

## **Smarthomes sind auch versichert**

Für technische Gebäudebestandteile und Smarthome-Anlagen bieten wir ebenfalls Schutz. So können Sie z. B. Ihre Heizungs-, Klima- oder Einbruchmeldeanlage gegen unvorhergesehene Zerstörung oder Beschädigung (z. B. durch Bedienungsfehler, Kurzschluss, Konstruktions- oder Materialfehler) versichern.

## **Wir kümmern uns in der DEVK-Wohngebäudeversicherung um schnelle Regulierung bei:**

- Feuer, Blitzschlag, Im- oder Explosionen
- Leitungswasser
- Sturm oder Hagel
- Überspannungsschäden durch Blitzeinschläge
- Anprall von Luft- und Land- bzw. Schienenfahrzeugen
- (sofern vereinbart) Elementargefahren: z. B. Überschwemmungen, Erdbeben oder Schneedruck

## **Neuer Trend: Tiny Houses und Mobilheime**

Tiny Houses und Mobilheime sind für viele eine attraktive Alternative – ob als Erstwohnsitz oder Feriendomizil. In jedem Fall ist das Tiny House aber eine vollwertige Immobilie, für die Sie selbstverständlich auch eine DEVK-Wohngebäudeversicherung abschließen können.





### Sicher Kosten sparen

Für Neubauten, Komplettanierungen oder installierte Leckage-Schutzeinrichtungen bieten wir attraktive Preisnachlässe. Ebenso kann es sich für Sie auszahlen, wenn Sie eine Versicherung gegen Elementarschäden mit unseren Leistungen aus anderen Sparten kombinieren. Wir beraten Sie dazu sehr gern.

### Schnell zur Hilfe

Im Schadenfall helfen wir Ihnen schnell und unkompliziert. Wir sind rund um die Uhr für Sie erreichbar. Natürlich betreut Sie auch Ihr DEVK-Berater gern und kümmert sich um alles Notwendige.

## Wählen Sie Ihren individuellen Tarif!

Wir bieten die Wohngebäudeversicherung in drei bedarfsgerechten Varianten an und beraten Sie dazu gern.



### Aktiv-Schutz

der Basisschutz für Preisbewusste



### Komfort-Schutz

der Rundumschutz für noch mehr Schutz zum attraktiven Preis



### Premium-Schutz

der Topschutz für Anspruchsvolle mit vielen Leistungen für umfassende Sicherheit

## Produktbeschreibung Gebäude Aktiv, Komfort und Premium

Die nachstehende Tabelle verschafft Ihnen einen Überblick. Sie ist weder ausführlich noch abschließend. Bestandteil sind u. a. die Versicherungsbedingungen.

	Aktiv	Komfort	Premium
Selbstbehalt je Versicherungsfall	optional	optional	optional
<b>Erweiterungen:</b>			
Versicherungsschutz bei grob fahrlässiger Herbeiführung des Versicherungsfalls	5.000 €	✓	✓
Verzicht auf die Anrechnung einer Unterversicherung bis 2.000 € Schadenhöhe	—	✓	✓
Assistance-Leistungen (Home-Service)	✓	✓	✓
Vorsorgeversicherung bei An-, Aus- und Umbauten bis zum Ende der laufenden Versicherungsperiode	✓	✓	✓
Garage(n) (Erweiterung der Stellplätze gegen Mehrbeitrag möglich)	1 Stellplatz, bis 20.000 €	2 Stellplätze, bis 40.000 €	3 Stellplätze
Carport(s) (Erweiterung der Stellplätze gegen Mehrbeitrag möglich)	1 Stellplatz, bis 15.000 €	2 Stellplätze, bis 30.000 €	3 Stellplätze
Ladestation für Elektroautos (Wallbox) (auch: Diebstahl und Beschädigung durch unbefugte Dritte)	—	bis 5.000 €	bis 5.000 €
Nässeschäden durch Regen, Schnee oder Schmelzwasser	—	—	5.000 €
Privat genutzte, aber nicht zu Wohnzwecken dienende Nebengebäude und Anbauten mit einer Gesamtfläche bis 60m <sup>2</sup> und bis Voraussetzung: <ul style="list-style-type: none"> <li>• auf dem Versicherungsgrundstück des versicherten Hauptgebäudes</li> <li>• kein Gewächshaus</li> <li>• keine Tierhaltung oder gewerbliche Nutzung</li> <li>• kein weiches Dach</li> </ul> (Erweiterung des Versicherungsschutzes für größere Nebengebäude/Anbauten gegen Mehrbeitrag nur im Summentarif möglich)	5.000 €	15.000 €	30.000 €
Weiteres Zubehör und weitere Grundstücksbestandteile: (auf dem Versicherungsgrundstück) <ul style="list-style-type: none"> <li>• Antennen, Masten und Freileitungen</li> <li>• Grundstückseinfriedungen (auch Hecken), Trennwände und Sichtzäune</li> <li>• Hof- und Gehwegbefestigungen sowie Wege- und Gartenbeleuchtungen</li> <li>• Hundehütten</li> <li>• dauerhafte und fest mit dem Grundstück verbundene Pergolen, Pavillons, Freisitze und Spielgeräte bis</li> </ul>	—	50.000 €	100.000 €
Verlust von Gas, Öl und Wasser bis	—	15.000 €	✓
Neubepflanzung von begrüntem Dächern bis	—	2.500 €	10.000 €
Schäden durch innere Unruhen	—	15.000 €	✓
Tierbisschäden (z. B. Beschädigung durch Marder an der Dachisolierung oder an elektrischen Leitungen) bis	—	—	5.000 €
<b>Wir übernehmen auch die folgenden Kosten:</b>			
Aufräumungs-, Abbruch-, Bewegungs- und Schutzkosten	100.000 €/10 %*	250.000 €/30 %*	✓
Mehrkosten <ul style="list-style-type: none"> <li>• infolge behördlicher Wiederherstellungsbeschränkungen und ggf. die Restwerte</li> </ul>	50.000 €/10 %*	250.000 €/30 %*	✓
<ul style="list-style-type: none"> <li>• durch Preissteigerungen nach Eintritt des Versicherungsfalls bis</li> </ul>	50.000 €/10 %*	250.000 €/30 %*	✓
Mehrkosten durch Technologiefortschritt bis	100.000 €	250.000 €	✓
Mietausfall für Wohnraum bis	12 Monate	18 Monate	36 Monate
Mietausfall für gewerblich genutzte Räume bis	12 Monate	18 Monate	36 Monate
Kreditkosten statt Mietausfall (Zinsen und Tilgung von Hypotheken) bei einem Totalschaden (Wahlrecht des Kunden anstelle des Mietausfalls) bis	—	—	24 Monate**

# Sinnvolle Leistungen einfach kombinieren

## Die DEVK-Zusatzleistungen für Wohngebäude



### Die DEVK-Gewässerschaden-Haftpflichtversicherung für Ihren Heizöltank

Wenn Öl aus Ihrem Heizungstank austritt, haften Sie als Eigentümer unbegrenzt. Unsere Gewässerschaden-Haftpflichtversicherung schützt Sie vor Haftungsrisiken, die bei der Verwendung und Lagerung von Heizöl entstehen können.

### Erweiterter Schutz für Photovoltaik- und Solaranlagen

Feuer, Wasser, Sturm oder Hagel können Ihre Photovoltaik- oder Solaranlage beschädigen. Wir sichern Ihre Anlage ab. Sogar Schäden durch Bedienungsfehler, Kurzschluss oder Tierbiss können Sie ggf. mitversichern.



Auch für Solar- und Geothermie, andere Wärmepumpenanlagen oder Mini-Blockheizkraftwerke (bis 20 kW) bieten wir Ihnen den passenden Versicherungsschutz.

# Bauzeit ohne Risiko

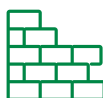


### Die DEVK Versicherungen für Bauherren

Mit dem eigenen Haus erfüllen Sie sich einen Lebenstraum. Für Kinder aus der Nachbarschaft wird die Baustelle schnell zum Spielplatz. Baumaterialien können dabei beschädigt werden. Auch Schäden durch Sturm, Vandalismus oder Materialfehler können Ihre Freude am Hausbau trüben. Sorgen Sie vor, damit Ihr Bauprojekt nicht zum finanziellen Risiko wird.

### Die DEVK-Bauherrenhaftpflichtversicherung

Auf einer Baustelle passieren schnell einmal Unfälle. Schützen Sie sich vor Schadenersatzforderungen. Mit einem einmaligen Beitrag sind Sie von Baubeginn bis zur Fertigstellung Ihres Eigenheims (max. zwei Jahre) rundum abgesichert.



### Die Bauleistungsversicherung

In der Bauphase bieten wir Ihnen zuverlässigen Schutz gegen unvorhergesehene Schäden vom Fundament bis zum Dachstuhl.



[Zur Produktbeschreibung Wohngebäudeversicherung](#)

	Aktiv	Komfort	Premium
Feuerlöschkosten	—	✓	✓
Gebäudebeschädigung nach einem Fehlalarm von Rauchmeldern bis	—	—	2.500 €
Erstattung von Hotelkosten bis 100 € pro Tag, max. 200 Tage (subsidiär zur Hausratversicherung)	—	✓	✓
Rückreisekosten aus dem Urlaub nach einem erheblichen Versicherungsfall beim versicherten Objekt (Schadenhöhe ab 5.000 €) bis	—	15.000 €	✓
Sachverständigenkosten des Kunden bei einem Versicherungsfall über 40.000 €	—	—	✓
Kosten für die Dekontamination von Erdreich bis	—	50.000 €/10 %*	✓
mutwillige Gebäudebeschädigungen durch unbefugte Dritte (auch durch Mietnomaden) bis <i>gilt – subsidiär – auch für Schäden an Rohbauten mit geschlossenem Baukörper</i>			
Graffiti-schäden an Ein- und Zweifamilienhäusern, den mitversicherten Garagen/Carports und den Gebäudebestandteilen bis <i>gilt – subsidiär – auch für Schäden an Rohbauten mit geschlossenem Baukörper</i>	—	2.500 €	5.000 €
Graffiti-schäden an Mehrfamilienhäusern, den mitversicherten Garagen/Carports und den Gebäudebestandteilen bis <i>gilt – subsidiär – auch für Schäden an Rohbauten mit geschlossenem Baukörper</i>	—	—	gegen Mehrbeitrag versicherbar
Aufräumungskosten für Bäume bis	—	10.000 €	20.000 €
Neubepflanzung von gärtnerischen Anlagen nach einem Versicherungsfall, einschließlich Wiederaufforstung von Bäumen bis	—	—	10.000 €
Alters- oder behindertengerechte Mehraufwendungen ab einem Schaden von 30.000 € bis	—	—	10.000 €
<b>Erweiterungen zur Gefahr Feuer:</b>			
Implosionsschäden	✓	✓	✓
Schäden durch Luftfahrzeuge (auch unbemannt)	✓	✓	✓
Fahrzeuanprall von Land-, Wasser- und Schienenfahrzeugen	✓	✓	✓
Überspannungsschäden durch Blitz	✓	✓	✓
Sengschäden bis	—	5.000 €/1 %*	✓
Feuer-Nutzwärmeschäden	✓	✓	✓
Verpuffungsschäden, Rauch- und Rußschäden, Schäden durch Überschalldruckwellen	✓	✓	✓
Diebstahl von Gebäudebestandteilen (gilt auch für Nebengebäude) bis	—	5.000 €	10.000 €
<b>Erweiterungen zur Gefahr Leitungswasser:</b>			
Schäden durch Wasseraustritt aus Aquarien und Wasserbetten sowie aus Zimmerbrunnen, Wasserwänden und -säulen	✓	✓	✓
Schäden durch Wasseraustritt aus Wasch- und Spülmaschinenschläuchen	✓	✓	✓
Schäden durch austretende wärmetragende Flüssigkeiten	✓	✓	✓
Schäden durch Wasseraustritt aus Klima-, Wärmepumpen oder Solarheizungsanlagen	✓	✓	✓
Auftaukosten nach einem versicherten Frostschaden	✓	✓	✓
Mitversicherung von Frost- und sonstigen Bruchschäden an Ableitungsrohren außerhalb des versicherten Gebäudes bis <i>(Erweiterung der Entschädigungsgrenze gegen Mehrbeitrag möglich)</i>	gegen Mehrbeitrag versicherbar	gegen Mehrbeitrag versicherbar	4.000 €
Kosten für die Beseitigung von Rohrverstopfungen inkl. Wurzeleinwachsungen in Ableitungsrohren bis	—	—	5.000 €



	Aktiv	Komfort	Premium
Mitversicherung von Frost- und sonstigen Bruchschäden an Wasserzuleitungs- und Heizungsrohren, <ul style="list-style-type: none"> <li>die auf dem Versicherungsgrundstück verlegt sind, jedoch der Versorgung unversicherter Anlagen dienen, bis</li> <li>die außerhalb des Versicherungsgrundstücks verlegt sind und der Versorgung versicherter Anlagen dienen, bis</li> </ul>	—	25.000 €/ 5 %*	✓
Bruchschäden an Armaturen (z. B. Wasserhähne, Ventile, Heizkörper sowie deren Thermostate) bis	—	1.000 €	2.000 €
Regenwasserleitungen und Entlüftungsröhre innerhalb von Gebäuden, einschl. Folgeschäden durch austretendes Regenwasser	—	✓	✓
Bruch- oder Frostschäden an Zisternen (Regenwassersammelanlagen) bis	—	—	✓
Bruchschäden an Gasleitungen	—	✓	✓
Schäden durch undichte Wartungsfugen (Silikonfugen)	—	—	bis 10.000 €
<b>Erweiterung zur Rohbauversicherung:</b>			
Rohbauversicherung für Leitungswasser, Sturm- und Hagelschäden bei geschlossenem Baukörper (gilt auch für Garagen)	—	—	✓
<b>Erweiterung zu den weiteren Naturgefahren (Elementargefahren) – gilt nur, wenn diese Gefahren mitversichert sind:</b>			
Schäden, die dadurch entstehen, dass Kellerschächte oder -abgänge durch Starkregenereignisse volllaufen und Niederschlagswasser in das versicherte Gebäude eindringt	10.000 €	10.000 €	10.000 €
<b>Erweiterung einer technischen Gefahr:</b>			
Reparaturkostenversicherung für elektrische Antriebe und Öffnungsmechaniken von Rollläden, Markisen, Garagentoren, Fenster des Ein- und Zweifamilienhauses und der dazugehörigen Garagen bis	—	—	1.000 €
<b>Sonstige Erweiterungen gegen Mehrbeitrag:</b>			
Versicherung von technischen Gebäudebestandteilen einschl. Smarthome-Einrichtungen (ohne Photovoltaik, Solar-, Geothermie und sonstige Wärmepumpenanlagen, Mini-Blockheizkraftwerk)	gegen Mehrbeitrag versicherbar	gegen Mehrbeitrag versicherbar	gegen Mehrbeitrag versicherbar
Photovoltaikanlagen (Umfang des Versicherungsschutzes ist u. a. abhängig von der Leistung und dem Alter der Anlage)	gegen Mehrbeitrag versicherbar	gegen Mehrbeitrag versicherbar	gegen Mehrbeitrag versicherbar
Erweiterung des Versicherungsschutzes für Solar-, Geothermie und sonstige Wärmepumpenanlagen, Mini-Blockheizkraftwerk gegen technische Gefahren	gegen Mehrbeitrag versicherbar	gegen Mehrbeitrag versicherbar	gegen Mehrbeitrag versicherbar
Gastank außerhalb des Gebäudes	gegen Mehrbeitrag versicherbar	gegen Mehrbeitrag versicherbar	gegen Mehrbeitrag versicherbar
Haus- und Wohnungsschutzbrief für Vermieter	gegen Mehrbeitrag versicherbar	gegen Mehrbeitrag versicherbar	gegen Mehrbeitrag versicherbar

— nicht versichert    ✓ versichert

\* Die mit \* gekennzeichneten Entschädigungsgrenzen gelten für den Summentarif. Die jeweilige Versicherungssumme in Mark Wert 1914 multipliziert sich mit dem im Zeitpunkt des Versicherungsfalls geltenden Anpassungsfaktor

\*\* Nach Ablauf der 24 Monate ist eine Rückkehr in die Leistung Mietausfall/Mietwert nicht möglich

Bitte beachten Sie, dass sich die finale Summe Ihres Tarifs an der Wohnfläche Ihres Gebäudes orientiert.

# Schnelle Hilfe bei Schäden durch Naturgewalten

Die Erderwärmung sorgt allerorts für unvorhersehbare Wetterereignisse. Heftige Unwetter, Hochwasser oder Starkregen werden immer häufiger. Die DEVK-Elementarversicherung bietet finanziellen Rückhalt bei Schäden durch Naturgewalten.

**!** Auch die Verbraucherverbände und Verbraucherzeitschriften (z. B. Finanztest, ÖKO-TEST) raten dringend zum Abschluss einer Elementarversicherung.

## Mehr Starkregenereignisse in Zukunft zu erwarten

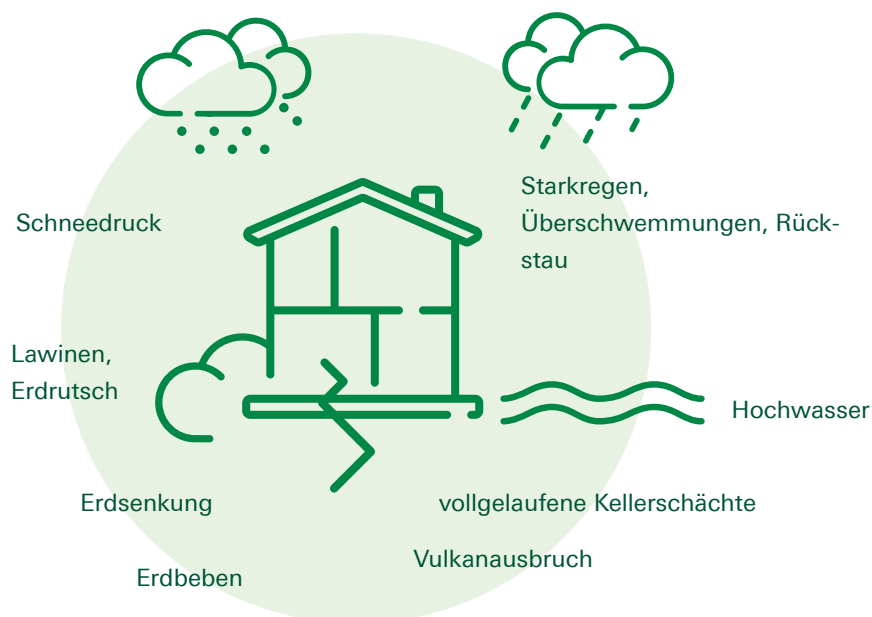
Je wärmer die Luft, desto mehr Feuchtigkeit kann sie aufnehmen: 1 Grad Temperaturanstieg bedeuten rund 7 Prozent mehr Wasser. Seit den 1970er-Jahren ist die Durchschnittstemperatur in Deutschland um rund 1,8 Grad Celsius gestiegen. Je nach Region und Jahreszeit hat die Niederschlagsmenge im Durchschnitt sogar zwischen 10 und 20 Prozent\* zugenommen.

## Die Folgen:

- häufigere und heftigere Stürme
- längere Phasen von Trockenheit
- vermehrte und massive Starkregenereignisse

\* Quelle: <https://wiki.bildungsserver.de/klimawandel>

Mit der DEVK-Elementarversicherung sind Sie umfassend gegen erweiterte Naturgefahren (Elementargefahren) abgesichert:



## Schützen Sie Ihr Hab und Gut

In den allermeisten Regionen können Sie Ihre Immobilie bei der DEVK problemlos gegen Naturgewalten versichern. Die DEVK bietet zuverlässigen Elementarschutz für Wohngebäude und Hausrat.



Unter [www.devk.de/naturgefahren](http://www.devk.de/naturgefahren) erfahren Sie mehr zum Angebot der DEVK.

### Starkregenvorsorge – Gefährdung kennen, Schäden und Risiko mindern!

Schauen Sie auch bei Ihrer Gemeinde, Stadt oder im Landkreis nach weiterführenden Infos wie

- Starkregenkarte
- Wasserrisiko-Check
- Kanalrückstau
- oder regionalen Wettervorhersagen



# Tipps

## 1 Machen Sie den Check

Prüfen Sie genau, welche Naturgefahren Ihr Versicherungsvertrag abdeckt – und ob das dem Gefährdungsprofil Ihrer Immobilie gerecht wird. Ihr DEVK-Berater hilft Ihnen, den genauen Überblick zu gewinnen.

## 2 Überprüfen Sie die Gefährdung durch Hochwasser

Einen ersten Eindruck davon, wie hoch die Hochwassergefahr für Ihre Immobilie oder Ihr Grundstück ist, können Sie auf der Seite des GDV bekommen: [www.gdv.de](http://www.gdv.de)



## 3 Lassen Sie einen Hochwasserpas erstellen

Wenn Sie es genau wissen wollen, können Sie ebenso fachkundige Gutachter bestellen, die Ihnen einen Hochwasserpas für Ihre Immobilie erstellen. Denn Hochwasser entsteht nicht nur durch Starkregen oder Überflutungen. Auch von ungünstigen geologischen Gegebenheiten oder Kanälen unter der Erde können Gefahren ausgehen.

## 4 Nutzen Sie Hochwasserschutzsysteme

Ob Fenster, Garagen oder Türen im Erd- und Kellergeschoss – es gibt Möglichkeiten, diese hochwasserfest zu machen. Ein Hochwasserschutzsystem registriert bedrohliche Wassermengen und hält Ihre Garage auch bei hohen Wasserständen trocken. Hochwasserfenster halten das Eindringen von Wasser in Ihre Wohnung ab.



# In jeder Lebenslage gut versichert

## Die DEVK Versicherungen

Wir stehen Ihnen nicht nur bei Hausrat- oder Gebäudeschäden mit Rat und Tat zur Seite, sondern auch bei Rechtsstreitigkeiten rund um Haus und Hof.

### **Rechtsschutzversicherung für Eigentümer und Mieter**

Überhängende Äste, Mieterhöhung – Meinungsverschiedenheiten mit dem Vermieter oder Ärger mit den Nachbarn sind nicht selten. Auch ohne Verschulden können Sie in einen Rechtsstreit geraten. Verlassen Sie sich in diesen Fällen auf die professionelle Unterstützung durch einen Anwalt. Mit der DEVK-Rechtsschutzversicherung sind Sie auf der sicheren Seite.

### **Privat- und Familien-Haftpflichtversicherung**

Ihr Sohn lässt die Spiegelreflexkamera des Nachbarn fallen, ein Passant stürzt auf Glatteis vor Ihrem Haus oder Sie verursachen einen Fahrradunfall. Hier können schnell hohe Schadenersatzzahlungen auf Sie zukommen. Mit unseren flexiblen Privathaftpflichtpaketen für Singles und Familien sind Sie bestens geschützt gegen große Schäden und kleine Missgeschicke.

Leistungsstarke Produkte, ausführliche Beratung und schnelle, unbürokratische Hilfe im Schadenfall sind für uns selbstverständlich.



## Eine Versicherung, die tut, was sie sagt

### Tatkräftig versichert, ohne viele Worte

Bei der DEVK sind rund 7.500 Mitarbeiter im Einsatz, um schnell und tatkräftig zu helfen. Wir packen Probleme an und finden für unsere Kunden die passende Lösung. Mit einer von 1.250 Geschäftsstellen sind wir auch in Ihrer Nähe.

#### Die DEVK – traditionell gut aufgestellt:

- fairer und preiswerter Versicherungsschutz
- mehr als 2.500 Berater im Einsatz
- überzeugende Leistungen
- Kundenservice rund um die Uhr erreichbar
- mehr als 4 Millionen Kunden bundesweit
- Partner der Versicherten seit über 135 Jahren

#### Profitieren Sie von unseren aus- gezeichneten Leistungen!



Service Telefon:  
0800 4-757-757

24 Stunden erreichbar,  
gebührenfrei aus dem  
deutschen Telefonnetz

**DEVK**



**Wir sind täglich  
24 Stunden  
für Sie da!**

**DEVK Versicherungen**

Zentrale Köln  
Riehler Straße 190  
50735 Köln

Service Telefon: 0800 4-757-757  
(gebührenfrei aus dem deutschen Telefonnetz)

E-Mail: [info@devk.de](mailto:info@devk.de)  
[www.devk.de](http://www.devk.de)  
[www.facebook.com/devk](https://www.facebook.com/devk)



Für persönliche Fragen rund um Ihren Versicherungsschutz wenden Sie sich gerne an: